



● 中国内地及港澳地区总代理：标致音响有限公司
● 电话：(86) 136 0906 3839

展现更细致音色

Montaudio

Arapuni PH-1电源线

电源供电是否稳定对音响器材来讲至关重要。一般音响爱好者的脑海中并没有把电源列入音响系统整体方案当中，有老烧就认为音响系统的性能是取决于电源供电素质好与坏。家居中的电源受“污染”的情况亦日趋严重而影响到音响系统的声音表现。高度还原和高保真固然是一套音响系统的最理想目标，而我们在日常把玩的过程中，电源线这个环节也不能忽视。笔者今天将要讲述一家专门设计和生产发烧线材的专业品牌，旗下Hi-End级线材领域广泛，从电源线到信号线以及USB线，针对不同种类的器材划分不同用途的专用线材。

万水千山，情怀之物

Montaudio，不论在品牌名还是其商标logo，都能让人联想到壮丽山河的风光。Montaudio于2013年成立于新西兰的奥克兰，是一群狂热发烧友的心血结晶。在其官网中，我们发现旗下产品包括功放、线材、耳机托架及一些音响附件。为了凸显新西兰当地的自然美景，产品系列特别采用著名的自然地标名称，每一件作品都彰显当地瑰丽景色，将新西兰精神独特地融入每一个产

品中。通过精心设计将最好的材料运用于专业手工制作的外观饰面，设计者不仅要满足发烧友听众的喜爱，还要让令其惊艳的外观视觉。当中线材产品型号同样以新西兰著名美景地标命名，就像这次主角Arapuni PH-1电源线，指的正是当地Arapuni水力发电厂。建立于1929年，是北岛Waikato河上最早且规模最大的发电站所，迄今Arapuni仍为城市和邻近区域提供稳定且安全的环保绿色能源。



目前Montaudio Arapuni系列电源线有高阶PH-1与中阶PC-1两款制品，在线材导体部分这条高阶PH-1电源线采用纯度高达7N (99.999997%) 单晶铜加上5N (99.9997%) 高纯度的镀银与纯LC-OFC复合。PH-1采用全新概念设计，从混合单晶铜、镀银线性无氧铜与线性无氧铜三种不同纯度及工法的导体线芯就可看得出来，Montaudio研发团队精密地计算每种导体的芯径、芯数与介质比例，为的是更无保留的音乐能量释放。其中火线与水线的线芯直径皆为4.123 mm²，接地线直径则为4.451 mm²，线材电介质采用PE材质包覆加上天然棉填充，外部噪声

之屏蔽则以铜箔加上镀银OFC无氧铜编织网处理，确保能够阻绝来自外界的噪声干扰。电源线整体外径为17mm、长度2.0公尺，接头部分为表层镀铱的发烧级音响用端子，扩大接触面积、降低阻抗之外也符合国际及新西兰AS/NZ3760安规标准。PH-1电源线的线身上都保有Montaudio一贯风格，在优雅的编织隔离网外套有一节胡桃原木环作抑振，这也是Montaudio线材与音响端子识别度最高的特点。

细腻的声音，定位更精准

笔者拿到PH-1电源线便开始在试听室内进行更换测试。笔者一直使用的普通电源线听出来的感觉会让整套音响系统发挥朦胧不清、细节还原不到位的情况，看更换了PH-1之后是否让整套系统的表现有所提升。

首先播放《见龙卸甲》当中的《五虎封将》，以往使用的电源线播放这首曲目时音场已经足够庞大了，但笔者这一次使用两条不同的电源线反复测试后发现，使用PH-1电源线音场表现明显变得更加庞大而没有压缩，透明度更加充足，显然就是直逼透明，现场感再度展现，并把我們很好地包围起来，两声道就如同再制造着多声道的环绕效果。对于细节上的表现，在大编制音乐场面还原下，各种演绎的乐器仍有着历历在目的逼真还原，这些表现让笔者无法自拔。

再播放加拿大女歌手Diana Krall的《The Look of Love》笔者把以往使用的

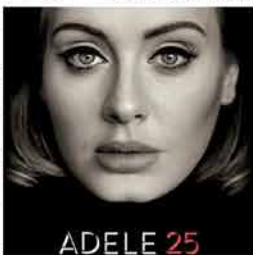


普通电源线和PH-1电源线反复进行比较，发现两款线材对人声情感的再现是明显不同的。PH-1分析力以及层次感上得到很好的展现，把人身再现的传真感很强。另外，在音乐的节奏感和美感都有着极强的流露，给人一种活生



生真实的再现。电源线的发挥让整首歌曲的轮廓和形象清晰塑造出来，显然这是对音响系统更高层面的考验。

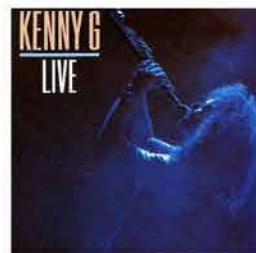
换成Adele的《25》，PH-1所还原出来的人声非常厚实，在音乐中展现Adele的歌声密度与厚实感有了进一步提升，整个音像轮廓和演唱时的各种咬字、换气等细微声响全都清楚描绘出来，听起来自然浮凸，而且空间感也比先前宽松，声



ADELE 25

音质感听起来非常舒适。换上蔡琴演唱音乐会录音后，PH-1展现出不错的舞台感，结像清晰，可以感受到歌者清晰喉音变化和运气细节，好像演唱者就在面前一般，距离感很近，在人身当中的唇齿音、喉头的气音、转音、咬字的清晰等的细节都被一一捕捉到。

换上Kenny G《LIVE》后，经过反复比较后发现，Arapuni PH-1电源线令笔者的亲临之感相当明显，笔者就如同身处于现场聆听一样，坐于舞台下的坐席，置身的距离也不是十分遥远。现场



Live版的Kenny G在播放时音场非常广阔，把舞台的广阔感和深邃感再度呈现，这点在使用。在没有使用时，笔者发现舞台有所下沉，且萨克斯声音的穿透力和延展性都有所削弱，空间感没有得到拉阔的效果，那种现场效果明显是逊色不少。



总结

纯净的电源让音响器材可以发挥出最高的潜质，也就是还原音响原本应有的音质，如发烧友想让自己的音响系统音色有进一步提升，一条优质的电源线就是必不可少的。如发烧友想让自己的音响系统音色有进一步提升，一条优质的电源线就是必不可少的。Arapuni PH-1电源线相信会让各位重新对自己的整套音响有所改观，要是发现电源会如此影响到音质发挥，我想大家会更加喜欢研究电源供电或者线材产品。要实现系统的提升，这条Arapuni PH-1做到了。影音